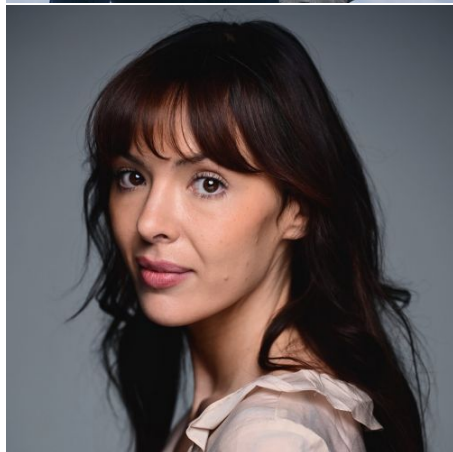
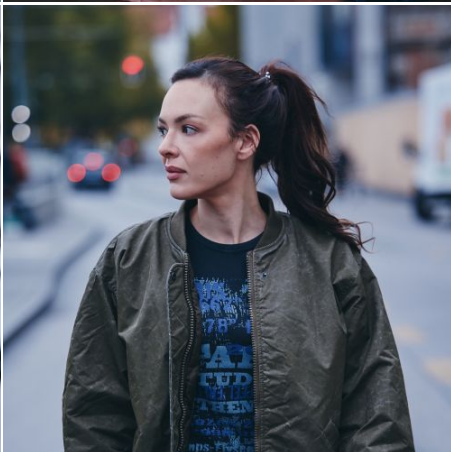
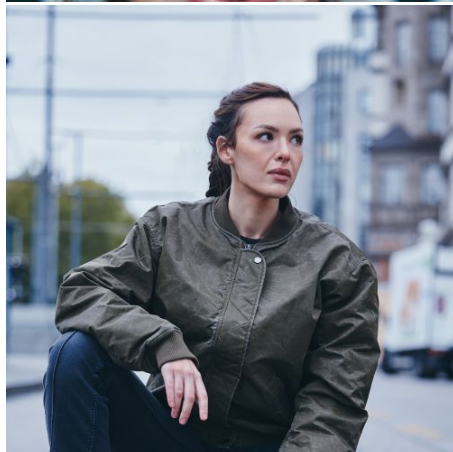
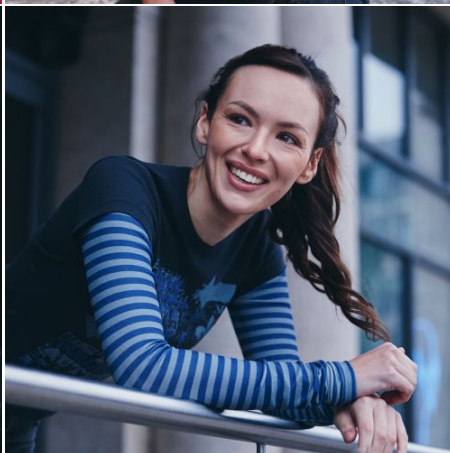
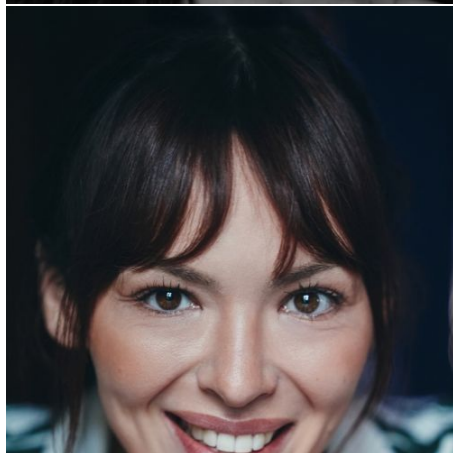
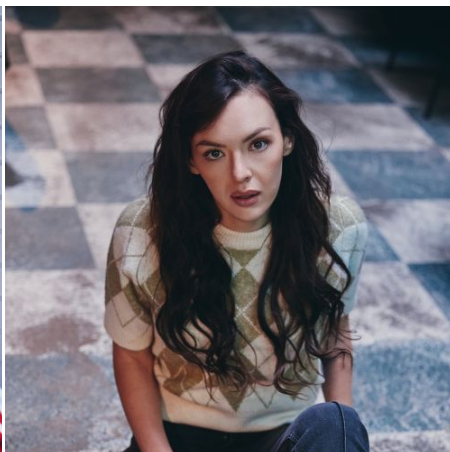
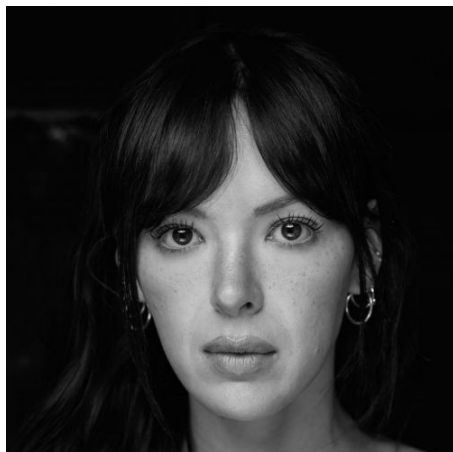


# SOPHIE REINTJES

SCHAUSPIELERIN

 **AGENTURFREHSE**



## Basisdaten

Nationalität	Deutsch
Geburtsort	Folgt in Kürze
Spielalter	Folgt in Kürze
Wohnort	Folgt in Kürze
Wohnmöglichkeiten	Folgt in Kürze
Haarfarbe	Braun
Haarlänge	Lang
Augenfarbe	Braun
Konfektion	Folgt in Kürze
Sprachen	Folgt in Kürze
Sport	Folgt in Kürze
Tanz	Folgt in Kürze
Gesang	Folgt in Kürze
Instrument	Folgt in Kürze
Spezielle Kenntnisse	Folgt in Kürze

## Film, TV & Kino

Jahr	Titel	Rolle	Regie	Sender / Produktion
Folgt in Kürze	Folgt in Kürze	Folgt in Kürze	Folgt in Kürze	Folgt in Kürze

## Links

[Filmmakers](#) | [Schauspielervideos](#) | [Castforward](#)  
[CrewUnited](#) | [IMDb](#) | [Instagram](#)



Schauspielagentur München

Tanja Frehse · Agentur FREHSE  
Annafeldstr. 4 · 86919 Utting am Ammersee  
Tel: +49 173 377 27 54 · [anfrage@agenturfrehse.com](mailto:anfrage@agenturfrehse.com)

Stand: 26.06.2026